

长治市国土空间总体规划（2021—2035年）
2026年度动态维护方案（草案）
（征求意见稿）

二〇二六年五月

一、编制目的

为深入贯彻党的二十届四中全会精神，落实自然资源部、山西省自然资源厅关于开展国土空间规划动态调整完善工作部署，进一步优化国土空间格局，服务保障经济社会高质量发展，衔接国家和省级重大战略部署，主动对接长治市“十五五”重大任务和发展需求，依据《山西省自然资源厅关于印发〈市县级国土空间总体规划动态调整完善工作方案〉的通知》（晋自然资函〔2026〕167号）等文件要求，结合长治市2024年度体检评估结论，组织编制《长治市国土空间总体规划（2021—2035年）2026年度动态维护方案》（以下简称《方案》），潞州区、上党区、屯留区和潞城区不再单独编制规划动态维护方案，其动态维护内容纳入本《方案》中。

二、主要任务

本次动态维护在严守空间安全底线，不突破规划确定的保护目标任务，不改变规划确定的空间结构和格局的前提下，重点对三条控制线、规划分区、中心城区用地规划布局、城市重要控制线等进行正向优化，同时衔接“十五五”发展规划和相关专项规划，更新重点建设项目清单，保障“十五五”重点建设项目落地实施。

三、编制范围

包括市域、市辖区和中心城区三个层次。市域为长治市行政辖区，主要维护历史文化保护线等重要控制线和市级重

点建设项目清单。市辖区包括潞州区、上党区、屯留区和潞城区行政辖区范围（以下称“一城四区”），主要维护三条控制线、规划分区和区级重点建设项目清单。中心城区为“一城四区”中部城镇重点发展区，主要维护中心城区用地规划布局和城市四线。

四、动态维护方案

（一）空间管控边界维护

1. 永久基本农田正向优化

按照“数量不减少、质量生态有提升、布局更优化”的正向优化标准，衔接耕地保护与国土绿化空间专项规划编制工作，将永久基本农田中误划入、零星破碎等难以长期稳定利用耕地，以及有明确选址的能源、交通、水利等基础设施项目涉及的耕地有序调出，同时利用已建高标准农田、永久基本农田储备区等可长期稳定利用的耕地进行补划。维护后，全市永久基本农田保护面积不低于规划确定的468.65万亩的保护目标，空间布局更加集中连片、质量生态有提升，符合正向优化要求。

2. 生态保护红线正向优化

本次动态维护不对生态保护红线进行调整。

3. 城镇开发边界正向优化

在不突破城镇开发边界扩展倍数和城镇开发边界总规模的前提下，开展城镇开发边界正向优化。维护方案充分衔

接“十五五”重点项目空间需求，保障重大战略空间、重点建设项目落地实施，推动城镇空间集中连片、集约高效利用。维护后城镇开发边界不突破规划确定的415.57平方千米的总规模和1.28倍扩展倍数控制要求。

4. 其他重要控制线维护

将最新划定的11处全国重点文物保护单位、24处省级文物保护单位的保护范围和建设控制地带更新、增补纳入历史文化保护线，同时将市辖区的188处县级文物保护单位纳入历史文化保护线。

本次动态维护不对洪涝风险控制线进行调整。

（二）合理优化规划分区

本次动态维护结合三条控制线正向优化、重点建设项目，衔接拟设矿业权等自然资源管理工作，合理优化市辖区的农田保护区、生态控制区、城镇发展区、乡村发展区以及矿产能源发展区。同时，对生态控制区、城镇发展区、乡村发展区、矿产能源发展区的管控规则进行优化调整。

（三）中心城区功能布局维护

本次动态维护在不改变城市总体格局和空间结构的基础上，结合已批复的专项规划和详细规划，联动城镇开发边界布局调整进行优化，重点聚焦保障产业发展、完善公共服务、强化基础支撑等方面，正向优化中心城区用地布局。

（四）城市四线维护

在确保布局和规模基本稳定、功能不降低、服务范围不改变的前提下，对城市绿线、城市黄线的具体边界进行优化。维护后，城市绿线和城市黄线的布局和规模基本稳定、功能不降低、服务范围不改变，符合动态维护正向优化标准。

本次动态维护不对城市蓝线、城市紫线进行调整。

（五）重点建设项目清单维护

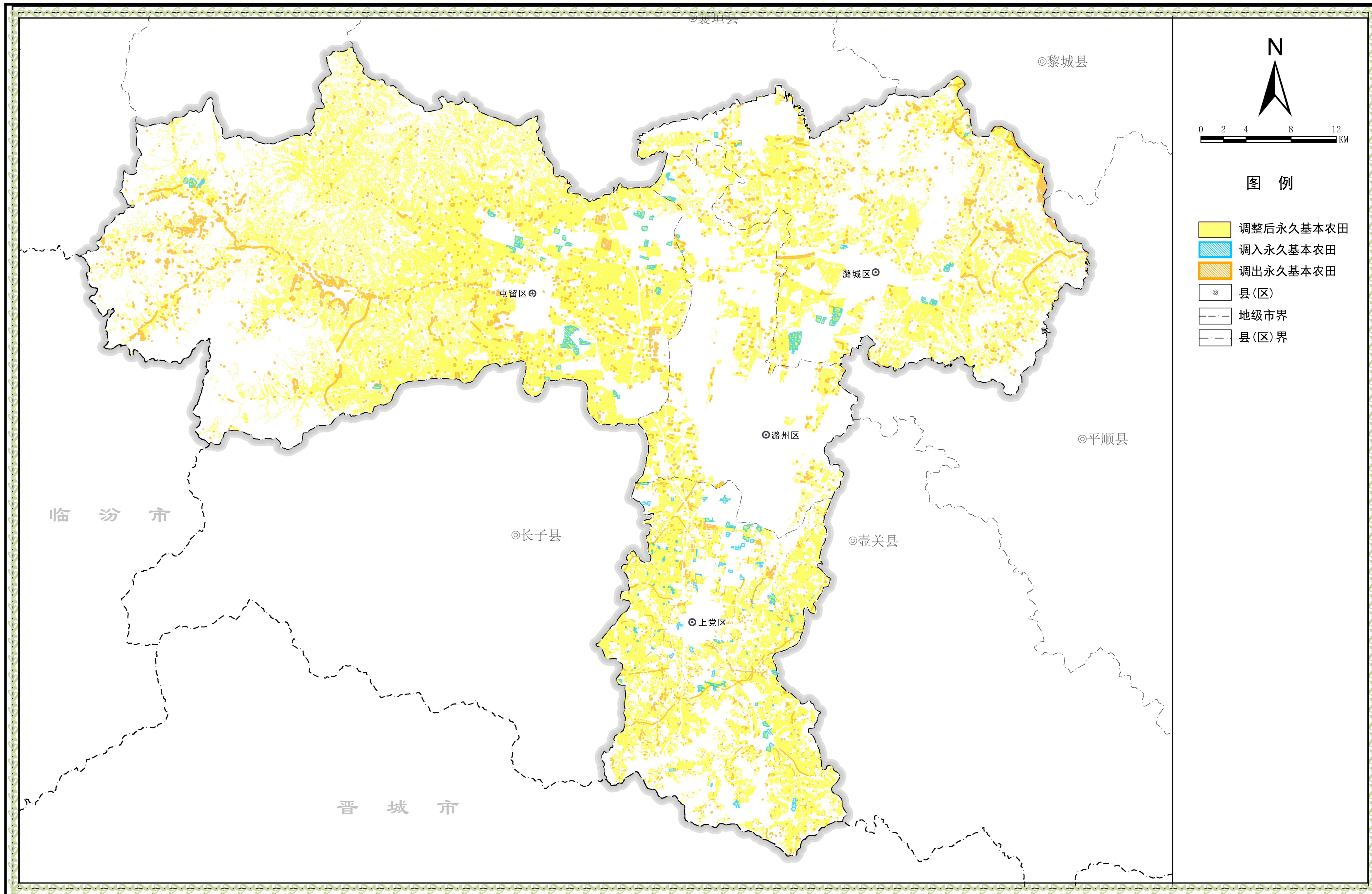
全面对接“十五五”发展规划及各部门重点项目空间需求，以“精准落位+示意上图+清单管理”的方式，统筹安排能源、交通、水利、电力等重大工程和重点项目，强化重大项目空间保障。同时，统筹归总市辖区的区级重点建设项目，将乡镇级项目打捆纳入区级重点建设项目清单。

注：本动态维护方案内容以批复后成果为准。

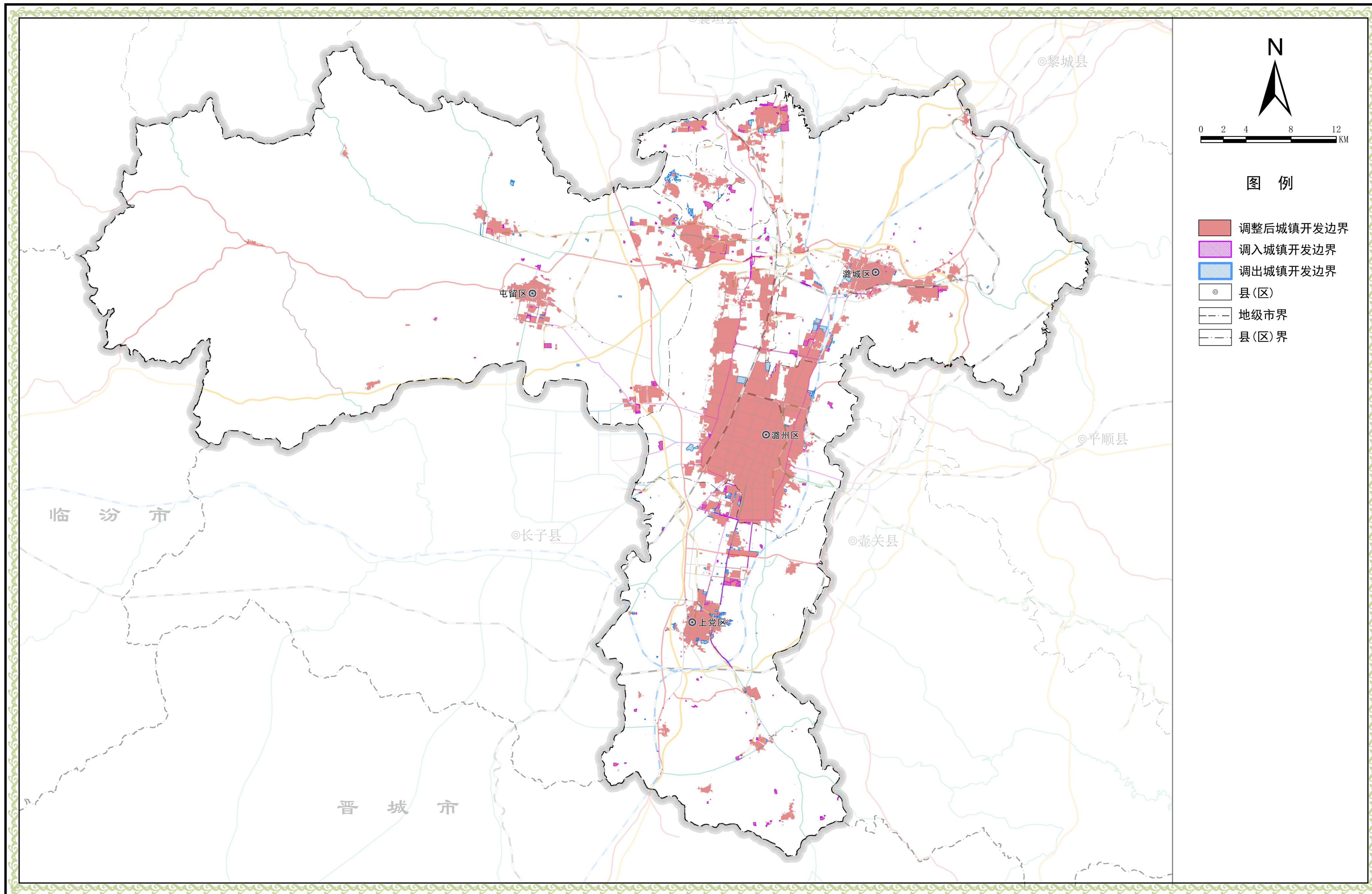
附图：

1. 市辖区永久基本农田维护后图
2. 市辖区城镇开发边界维护后图
3. 市辖区国土空间规划分区规划图（维护前）
4. 市辖区国土空间规划分区规划图（维护后）
5. 中心城区用地规划布局图（维护前）
6. 中心城区用地规划布局图（维护后）

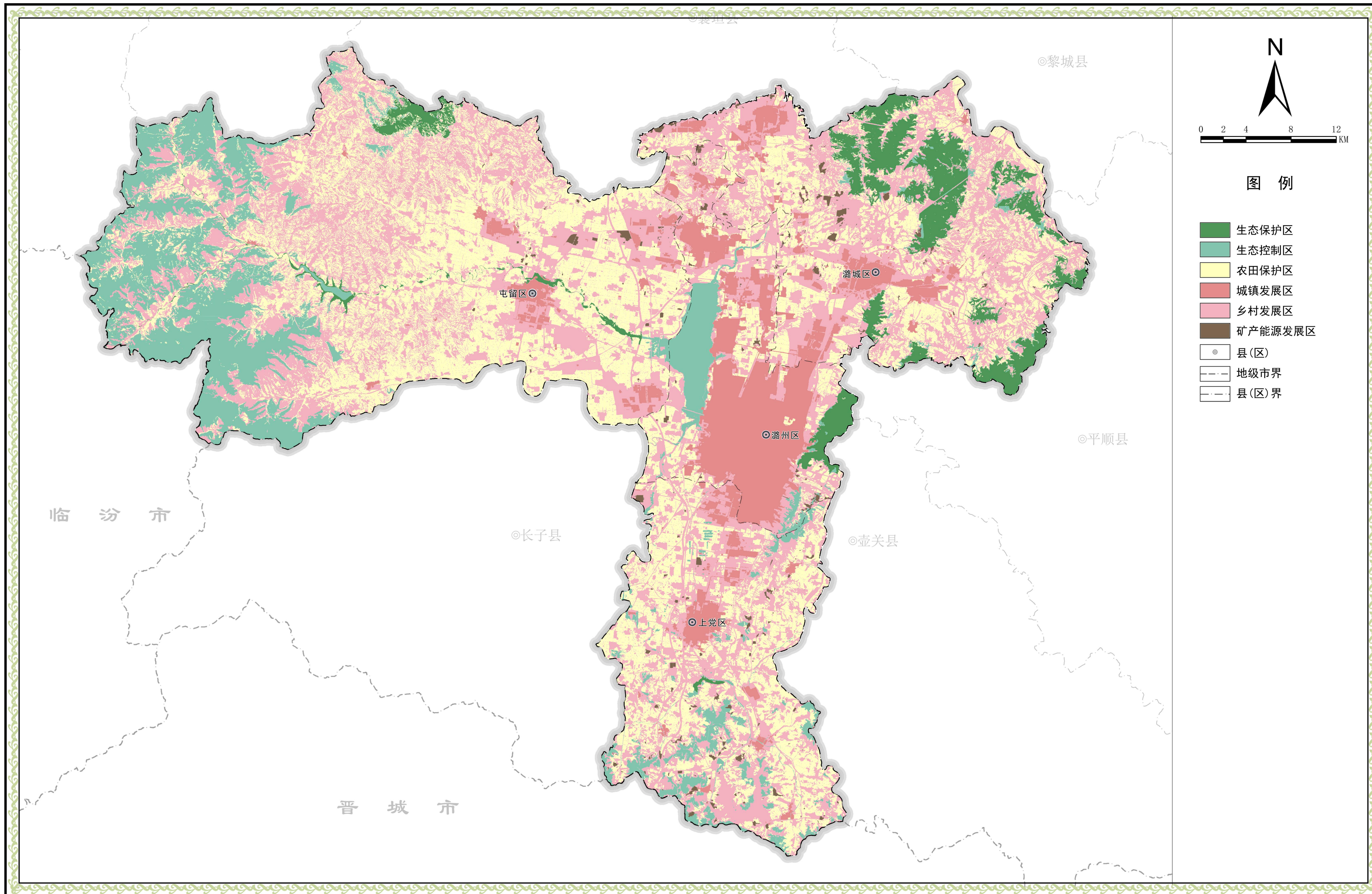
市辖区永久基本农田维护后图



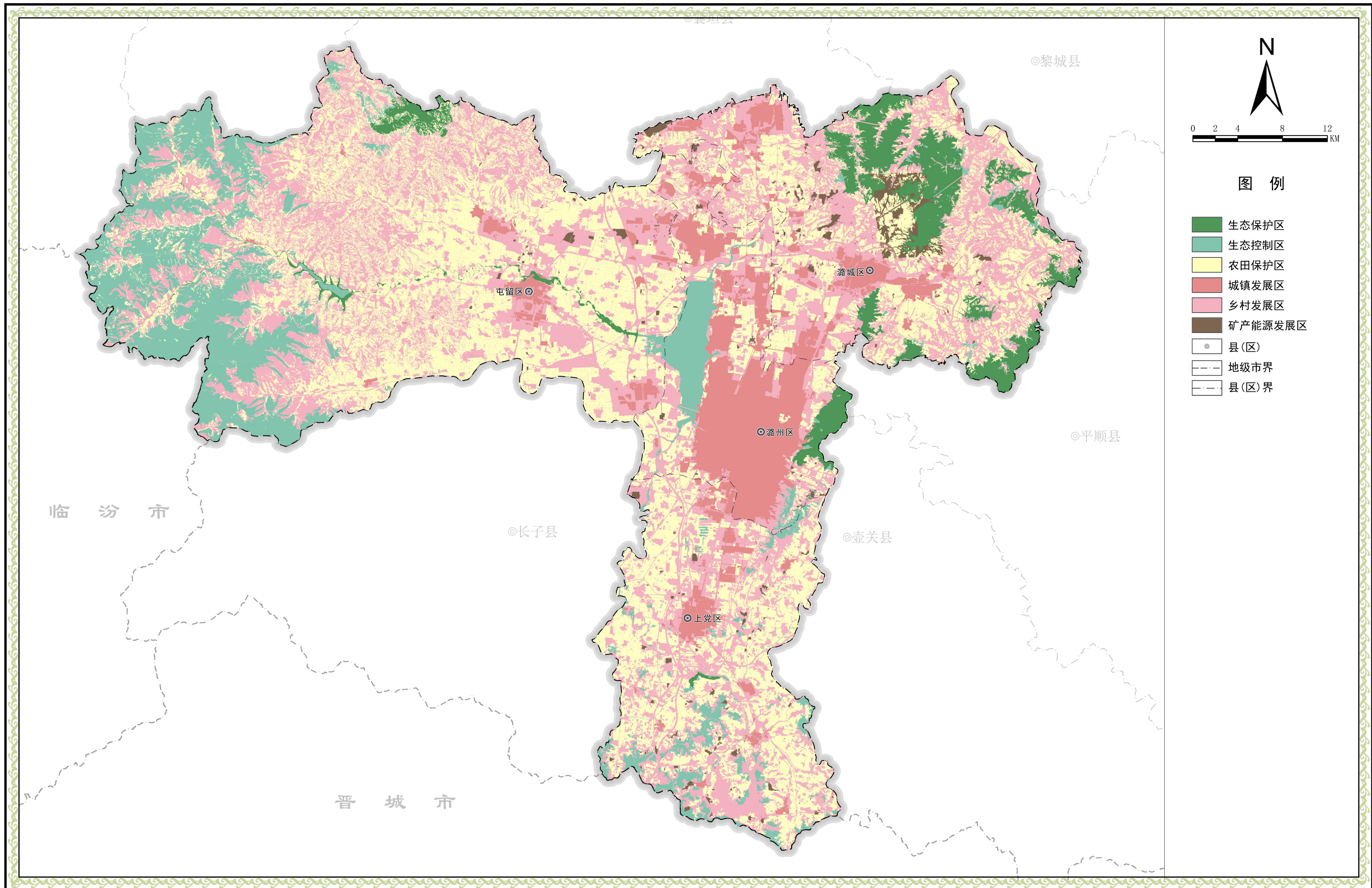
市辖区城镇开发边界维护后图



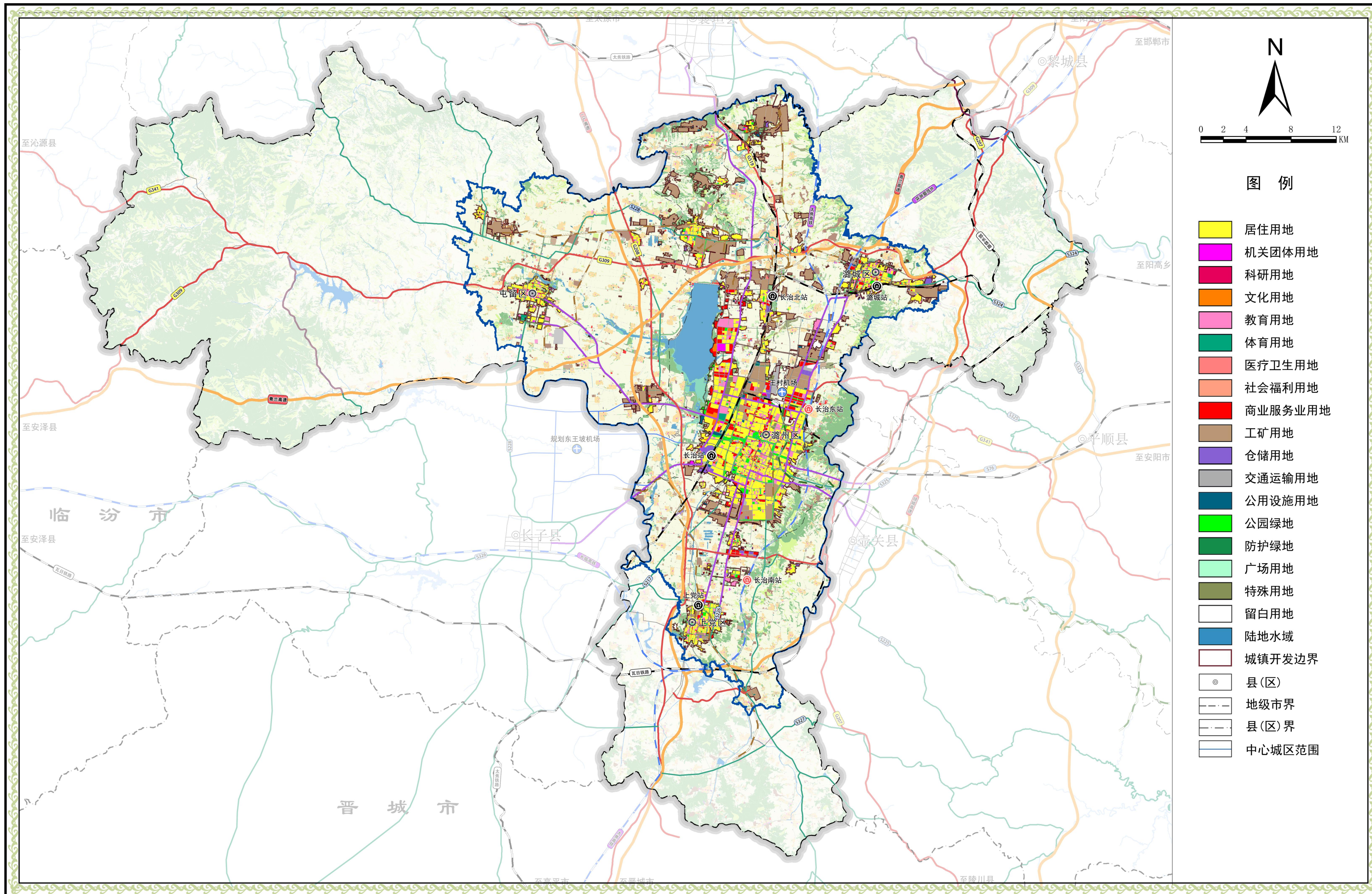
市辖区国土空间规划分区规划图（维护前）



市辖区国土空间规划分区规划图（维护后）



中心城区用地规划布局图（维护前）



中心城区用地规划布局图（维护后）

